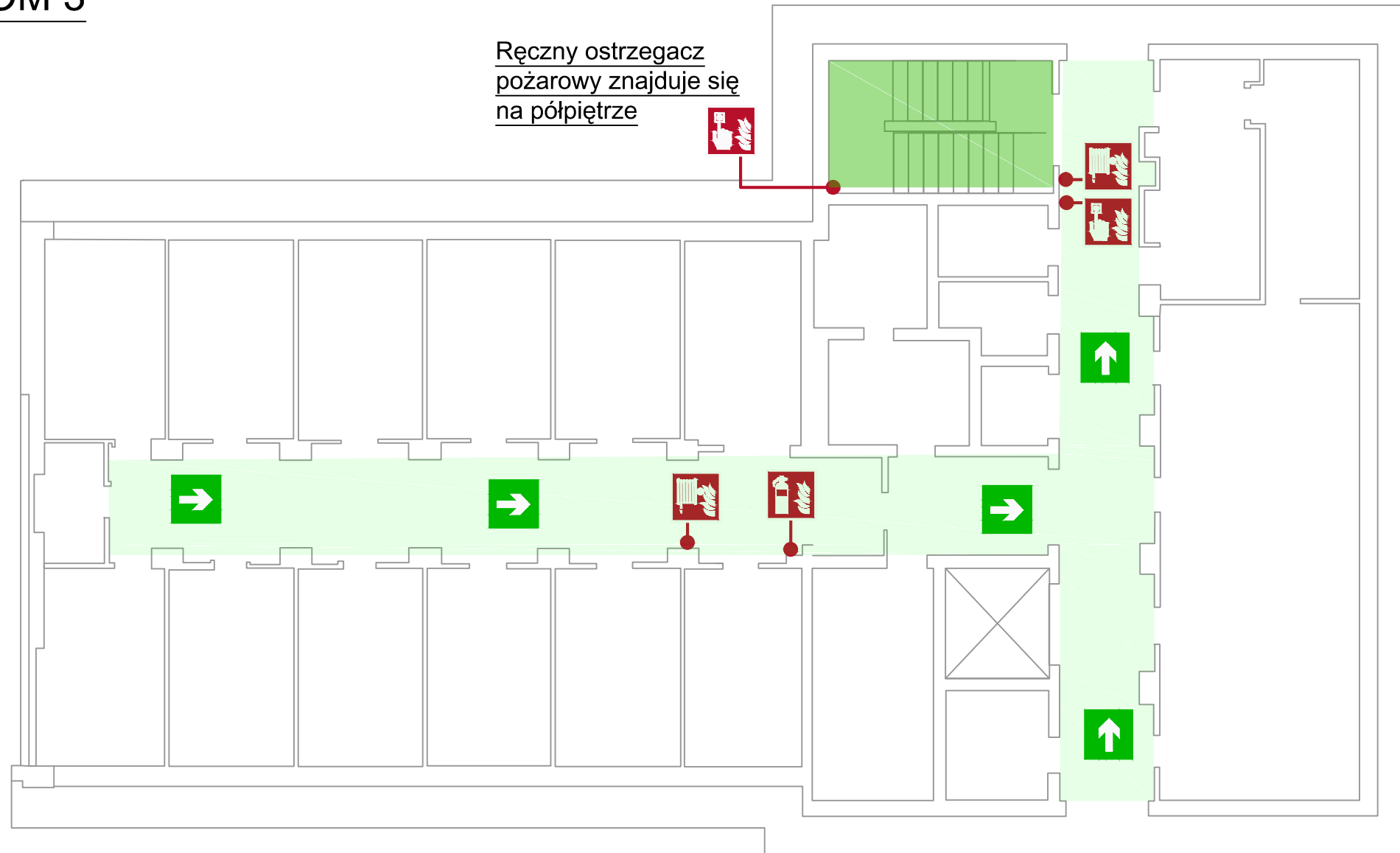


POZIOM 3



Obiekt stanowi jedną strefę pożarową o powierzchni ok. 20750 m².

	RĘCZNY OSTRZEGACZ POŻAROWY	
	GAŚNICA PROSZKOWA	
	HYDRANT WEWNĘTRZNY	
	STAŁE URZĄDZENIA GAŚNICZE GAZOWE	
	TELEFON ALARMOWY	
	ZESTAW SPRZĘTU OCHRONY PPOŻ - PRZYCISK PRZEWIETRZANIA GRAWITACYJNEGO	
	WYJŚCIE EWAKUACYJNE	
	KIERUNKI EWAKUACJI	
	GŁÓWNE CIĄGI EWAKUACYJNE	
	NIEOBUDOWANE I NIEODDYMIAŃNE KLATKI SCH.	
	ZAKAZ GASZENIA WODĄ	
	PRZECIWPÓŻAROWY WYŁĄCZNIK PRĄDU	
	GŁÓWNY KUREK GAZOWY	
OBIEKT:	WYDZIAŁ CHEMII UNIwersYTETU WARSZAWSKIEGO, Warszawa, ul. Pasteura 1	WYDZIAŁ CHEMII
OPRACOWANIE:	INSTRUKCJA BEZPIECZEŃSTWA POŻAROWEGO	Data: 04.2016r.
NAZWA RYS.:	Plan rozmieszczenia urządzeń ppoż. i gaśnic. Przebieg dróg ewakuacyjnych. Plan ewakuacji	Skala: brak
RZUT:	POZIOM 3	Format: brak
OPRACOWAŁ:	mgr inż. Tomasz Raczyński	Nr rys. 6