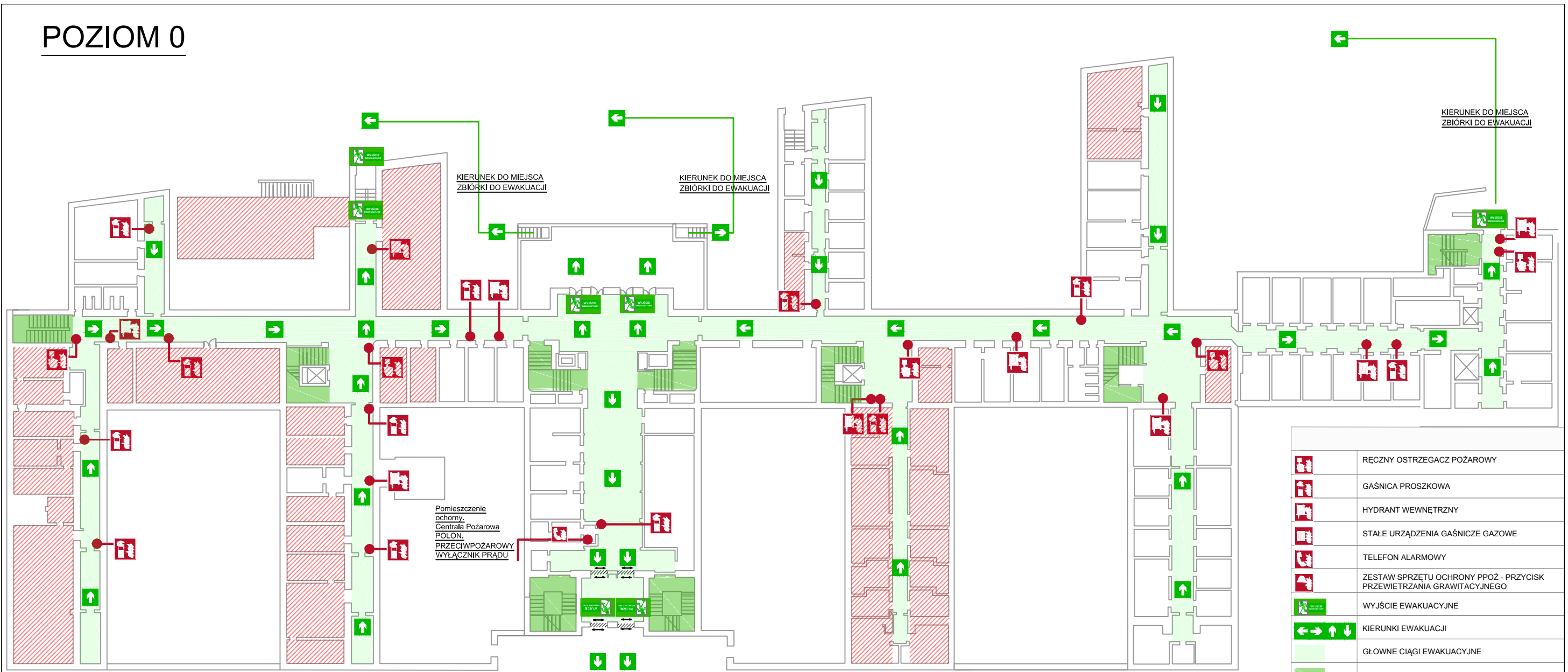


# POZIOM 0



	RĘCZNY OSTRZEGACZ POŻAROWY
	GAŚNICA PROSZKOWA
	HYDRANT WEWNĘTRZNY
	STAŁE URZĄDZENIA GAŚNICZE GAZOWE
	TELEFON ALARMOWY
	ZESTAW SPRZĘTU OCHRONY PPOŻ - PRZYCISK PRZEWIETRZANIA GRAWITACYJNEGO
	WYJŚCIE EWAKUACYJNE
	KIERUNKI EWAKUACJI
	GŁÓWNE CIĄGI EWAKUACYJNE
	NIEOBUDOWANE I NIEODDYMIAŃNE KLATKI SCH.
	ZAKAZ GASZENIA WODĄ
	PRZECIWPÓŻAROWY WYŁĄCZNIK PRĄDU
	GŁÓWNY KUREK GAZOWY

Obiekt stanowi jedną strefę pożarową o powierzchni ok. 20750 m<sup>2</sup>.

OBIEKT:	WYDZIAŁ CHEMII UNIWERSYTETU WARSZAWSKIEGO, Warszawa, ul. Pasteura 1	WYDZIAŁ CHEMII
OPRACOWANIE:	INSTRUKCJA BEZPIECZEŃSTWA POŻAROWEGO	Data: 04.2016r.
NAZWA RYS.:	Plan rozmieszczenia urządzeń ppoż. i gaśnic. Przebieg dróg ewakuacyjnych. Plan ewakuacji	Skala: brak
RZUT:	POZIOM 0	Format:
OPRACOWAŁ:	mgr inż. Tomasz Raczyński	Nr rys. 3