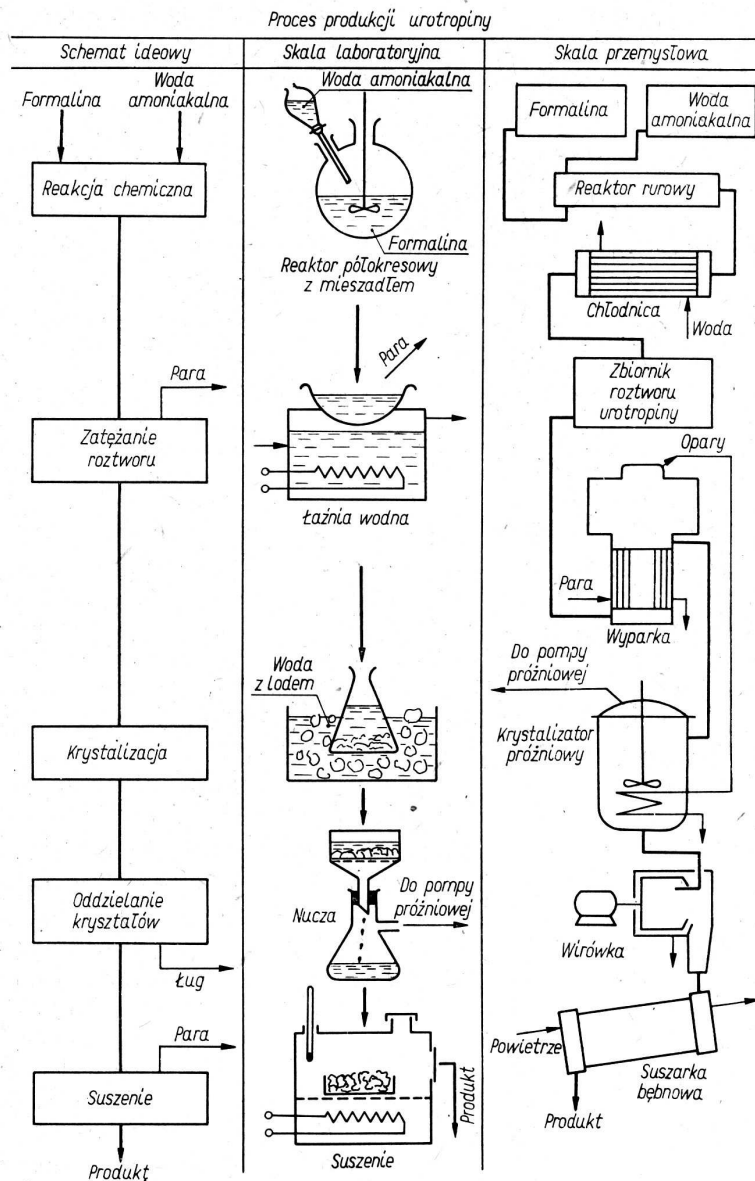
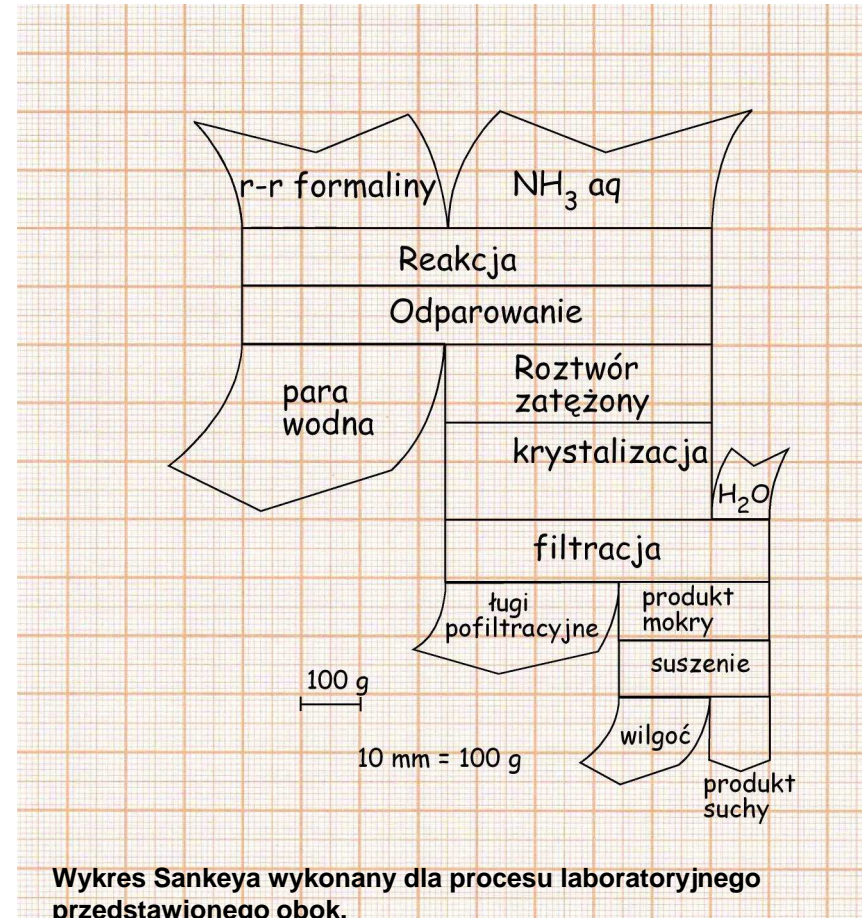
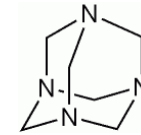
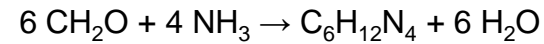


Wykres Sankeya na przykładzie procesu produkcji urotropiny w skali laboratoryjnej



X-1. Porównanie sposobów realizacji procesu w skalach laboratoryjnej i przemysłowej na przykładzie produkcji urotropiny
(Rysunek z Podstawy Technologii chemicznej, praca zbior. WNT, Warszawa 1973).



Wykres Sankeya wykonany dla procesu laboratoryjnego przedstawionego obok.

Wykres powinien być wykonany na papierze milimetrowym i powinien posiadać skalę, na podstawie której można odczytać szerokość strumieni. Kierunek przepływu masy powinien być wyraźnie zaznaczony.